

114 年新北市永和中正橋青年社會住宅管理維護委託專業服務案 需求說明書

壹、委託緣由

新北市住宅及都市更新中心(以下稱本中心)於 110 年 1 月 1 日揭牌成立，為社會住宅營運及都市更新業務專責機構，並受新北市政府委託管理新北市境內之社會住宅，未來將持續配合新北市政府之「多元興辦」社會住宅政策，增加社會住宅管理戶數，並精進社會住宅之營運管理，以提供尚無購屋能力之社會或經濟弱勢、就學就業青年及各年齡層市民有較佳的居住品質，實現「安居樂業」的市政願景。

貳、委託目標

為執行「永和中正橋青年社會住宅」共計 2 年期之租賃事務及管理維護作業，委託具實績經驗之優質公寓大廈管理維護公司提供社宅完善之物業管理服務，並不定期舉辦安全講習或社區活動，建立與承租戶間之良好互動，以共創安適便利之居家環境，爰辦理本案採購。

參、委託標的

一、基本資料

- (一) 使用分區：機關用地。
- (二) 地址：新北市永和區永和路二段 303 號。
- (三) 基地面積：1,231.89 平方公尺。
- (四) 總樓地板面積：1128.76 平方公尺(含陽台)
- (五) 建物規模：1 棟地下 3 層、地上 13 層之建築物。
- (六) 空間配置：
 - 1. 1-3 樓：派出所使用。
 - 2. 4 樓：社會住宅管理中心與派出所共用空間。
 - 3. 5~13 樓：共 70 戶住宅單元作為社會住宅使用。
- (七) 停車位數量：汽車位 25 個、機車位 70 個、自行車位 22 個。

(八) 房型規劃：

房型	面積(坪)	一般房型	無障礙房型	合計戶數
1 房型	約 12.5 坪	40	2	42
2 房型	約 25 坪	19	2	21
3 房型	約 29 坪	6	1	7
總計				70 戶
備註：面積僅供參考，實際坪數以產權登記面積為準				

二、建物照片

相關圖說請參閱「新北市住宅及都市更新中心-社會住宅-案件列表(<https://www.nthurc.org.tw/social-housing/cases/22>)」公布資訊。



圖 1 永和中正橋青年社會住宅現況照片

肆、委託工作項目

一、得標廠商主要履約工作項目如下，詳細工作內容詳參契約書(樣稿)第 2 條附件：

- (一)社區事務管理：統由得標廠商建立管理維護機制，並應配合辦理承租戶進住前、中、後之管理維護事宜。
- (二)社區設施維護保養：建物維護及相關公共設施設備由得標廠商統籌辦理管理維護，並協助擬訂該社區長期修繕計畫供本中心參考。
- (三)社區清潔管理維護：社會住宅基地範圍內之環境整潔維護、垃圾清運(含資源回收)、定期消毒等作業由得標廠商依權責統籌規劃辦理。
- (四)社區安全管理維護：基地範圍內之保全服務，社區巡查等安全管理維護作業、由得標廠商依本中心指示辦理。
- (五)房舍檢修服務及辦公空間裝修布置：房舍管理與維護，並受理承租戶室內設施(設備)檢修申請。另得標廠商應依本中心指示或請示本中心，購置必要之公共設備。
- (六)招租(含續租)申請受理及住戶進退租作業：協助辦理「永和中正橋青年社會住宅」招租及收審件作業，及辦理住戶入住、退租等相關作業，由得標廠商依本中心指示辦理。

二、上開工作項目之規劃及執行方式，需載明於服務建議書並於評選會議時進行簡報答詢，屆時將作為評選之重要依據。

伍、契約價金之給付方式及條件

契約價金共新臺幣 1,209 萬 400 元整(含稅)，其給付方式及條件可詳契約書(樣稿)第 3 條、第 5 條。

陸、履約期限

- 一、自本中心通知進駐之日起 2 年為止。
- 二、相關之履約應辦事項及規定請詳參契約書(樣稿)第 7 條。

柒、特別注意事項

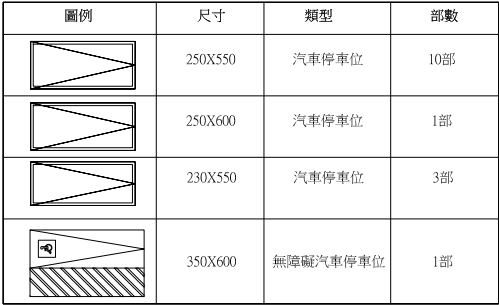
本採購案需求書應注意之特別事項如下：

- 一、上開有關本案面積之記載，僅供參考，實際面積以建物謄本所登載面積為準。

二、本案未載明之事項，依新北市住宅及都市更新中心採購作業辦法及其他相關法令規定辦理。

三、本中心就本採購案訂於民國 114 年 5 月 9 日下午 2 時 30 分辦理基地領勘，請廠商於民國 114 年 5 月 9 日上午 10 時前，先行以電話聯繫本中心人員【電話(02)2957-1999 分機 121；資產管理部陳小姐】，完成預約程序，俾利領勘行程之安排。

捌、永和中正橋社宅平面圖

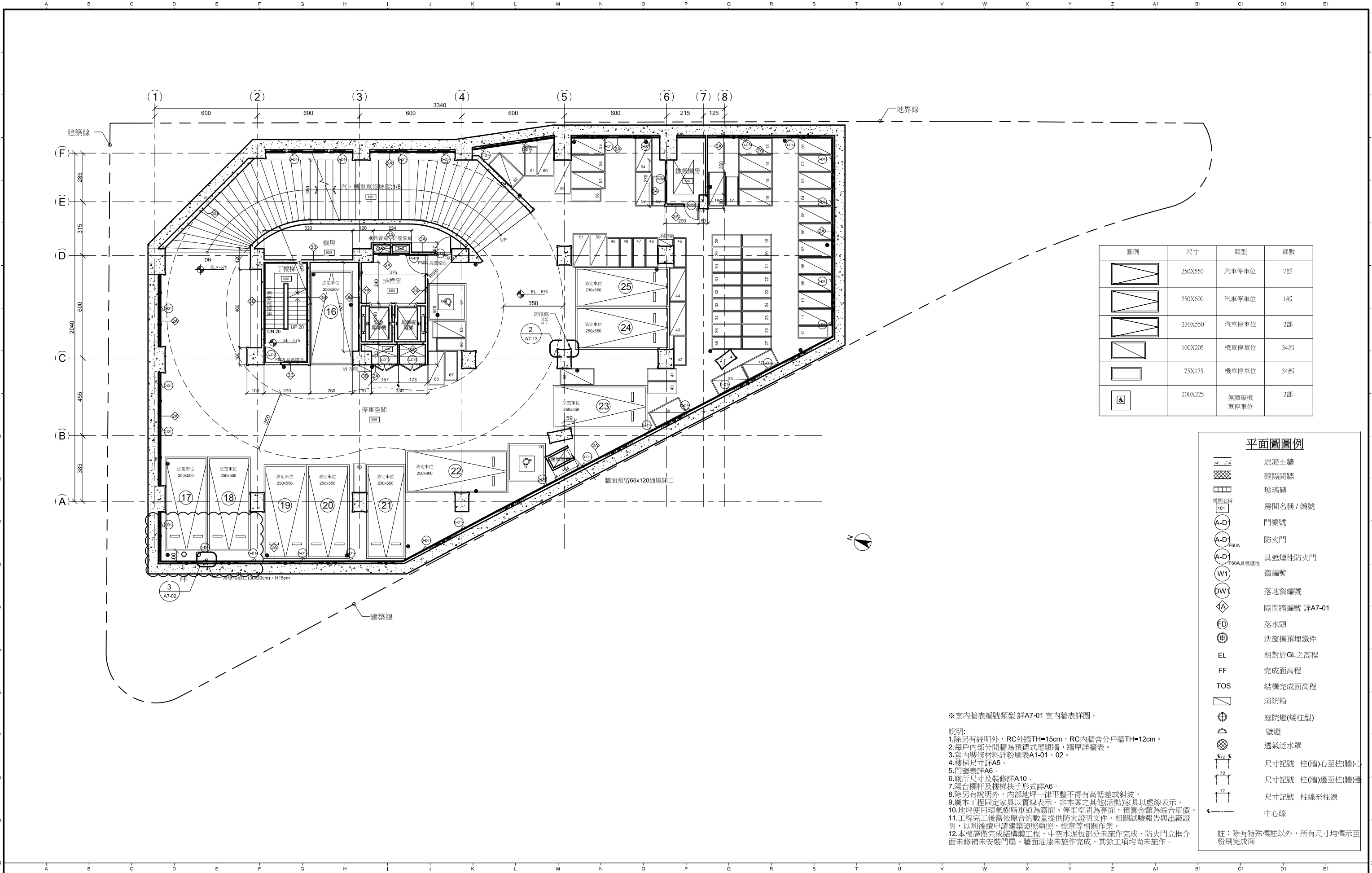


※室內牆表編號類型 詳A7-01 室內牆表詳圖。

說明:

- 1.除另有註明外，RC外牆TH=15cm，RC內牆含分戶牆TH=12cm。
- 2.每戶內部分間牆為預鑄式灌漿牆，牆厚詳牆表。
- 3.室內裝修材料詳粉刷表A1-01、02。
- 4.樓梯尺寸詳A5。
- 5.門窗表詳A6。
- 6.廁所尺寸及裝修詳A10。
- 7.陽台欄杆及樓梯扶形式詳A6。
- 8.除另有說明外，內部地坪一律平整不得有高低差或斜坡。
- 9.牆本工固定家具以實線表示，非本案之其他(活動)家具以虛線表示。
- 10.地坪使用環氧樹脂地面為露面，停車空間為亮面，預算金額為綜合單價。
- 11.工程完工後需依原合約數量提供防火證明文件、相關試驗報告與出廠證明，以利後續申請建築證照執照，標章等相關作業。
- 12.本樓層僅完成結構體工程、中水及泥板部分未施作完成、防火門立樞框未修補未安裝門窗、牆面、平頂油漆未施作完成，其餘工項均未施作。

版次 VER.	日期 DATE	修正者 REV. BY	修正內容 REVISION	主辦機關 新北市政府城鄉發展局 新北市板橋區中山路一段161號	專案管理： 廖晏瑋建築師事務所 臺北市大安區仁愛路四段151巷33號2樓	新北市中正橋派出所及青年社會住宅 接續工程	圖 名 DRAWING TITLE	地下三層平面圖				
					設計 DESIGNED BY		複 核 RECHECKED BY		比 例 SCALE	A1:1 : 100		
					繪 圖 DRAWN BY		核 准 APPROVED BY		圖 號 DRAW NO.	A2-02		
					校 對 CHECKED BY				張 號 SHEET NO.			



圖例	尺寸	類型	部數
	250X550	汽車停車位	7部
	250X600	汽車停車位	1部
	230X550	汽車停車位	2部
	100X205	機車停車位	34部
	75X175	機車停車位	34部
	200X225	無障礙機車停車位	2部

平面圖圖例	
	混凝土牆
	輕隔間牆
	玻璃磚
	房間名稱 / 編號
	門編號
	防火門
	具避煙性防火門
	窗編號
	落地窗編號
	隔間牆編號 詳A7-01
	落水頭
	洗窗機預埋鐵件
	相對於GL之高程
	完成面高程
	結構完成面高程
	消防箱
	庭院燈(矮柱型)
	壁燈
	透氣泛水罩
	尺寸記號 柱(牆)心至柱(牆)心
	尺寸記號 柱(牆)邊至柱(牆)邊
	尺寸記號 柱線至柱線
	中心線
註：除有特殊標註以外，所有尺寸均標示至粉刷完成面	

※室內牆表編號類型 詳A7-01 室內牆表詳圖。

說明:
1.除另有註明外，RC外牆TH=15cm，RC內牆含分戶牆TH=12cm。
2.每戶內部分間牆為預鑄式灌漿牆，牆厚詳牆表。
3.室內裝修材料詳粉刷表A1-01、02。
4.樓梯尺寸詳A5。
5.門窗表詳A6。
6.廁所尺寸及裝修詳A10。
7.陽台欄杆及樓梯扶手形式詳A6。
8.除另有說明外，內部地坪一律平整不得有高低差或斜坡。
9.屬本工程固定家具以實線表示，非本案之其他(活動)家具以虛線表示。
10.地坪使用環氧樹脂車道為霧面、停車空間為亮面，預算金額為綜合單價。
11.工程完工後需依原合約數量提供防火證明文件、相關試驗報告與出廠證明，以利後續申請建築證執照、標章等相關作業。
12.本樓層僅完成結構體工程、中空水泥板部分未施作完成、防火門立框介面未修補未安裝門扇、牆面油漆未施作完成，其餘工項均尚未施作。

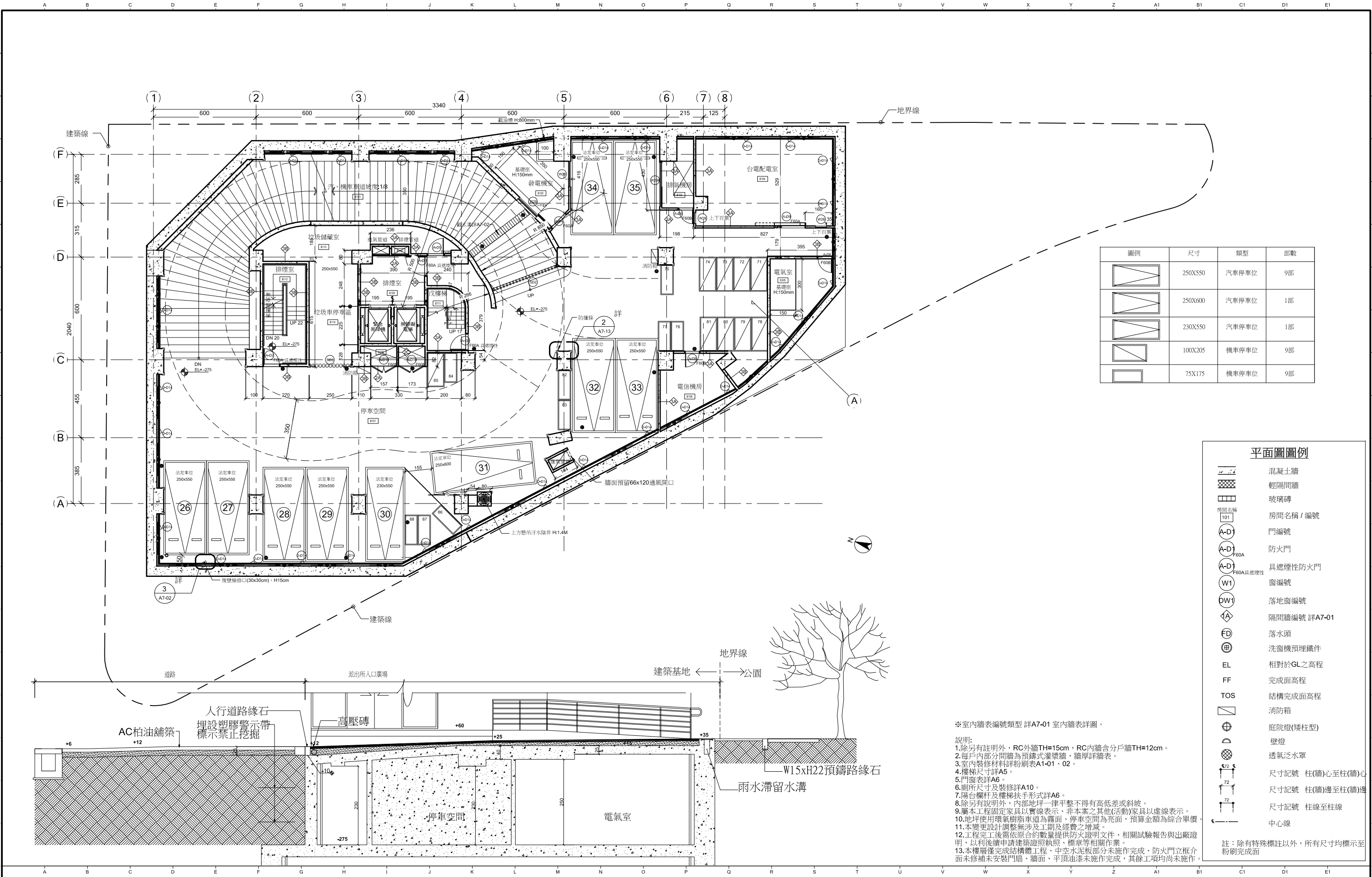
版次 VER.	日期 DATE	修正者 REV. BY	修正內容 REVISION

主辦機關
新北市政府城鄉發展局
新北市板橋區中山路一段161號

專案管理：
廖晏瑋建築師事務所
臺北市大安區仁愛路四段151巷33號2樓
設計監造：
柳輝洲建築師事務所
臺北市信義區忠孝東路五段703巷1弄42號

新北市中正橋派出所及青年社會住宅
接續工程

圖名	DRAWING TITLE	地下二層平面圖			
設計	DESIGNED BY		複核	RECHECKED BY	
繪圖	DRAWN BY		核准	APPROVED BY	
校對	CHECKED BY				
比例		SCALE		圖號	DRAW NO.
					A1:1 : 100
					A2-03



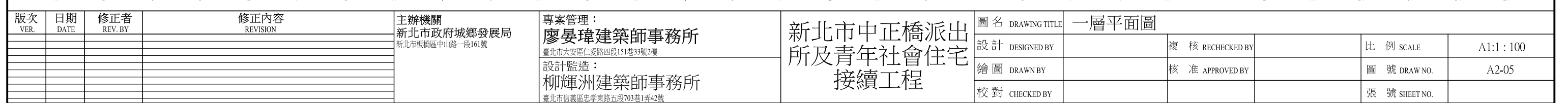
圖例	尺寸	類型	部數
	250X550	汽車停車位	9部
	250X600	汽車停車位	1部
	230X550	汽車停車位	1部
	100X205	機車停車位	9部
	75X175	機車停車位	9部

平面圖圖例	
	混凝土牆
	輕隔間牆
	玻璃磚
	房間名稱 / 編號
	門編號
	防火門
	具遮煙性防火門
	窗編號
	落地窗編號
	隔間牆編號 詳A7-01
	落水頭
	洗衣機預埋鐵件
	相對於GL之高程
	完成面高程
	結構完成面高程
	消防箱
	庭院燈(矮柱型)
	壁燈
	透氣泛水罩
	尺寸記號 柱(牆)心至柱(牆)心
	尺寸記號 柱(牆)心至柱(牆)邊
	尺寸記號 柱線至柱線
	中心線
註：除有特殊標註以外，所有尺寸均標示至粉刷完成面	

※室內牆表編號類型 詳A7-01 室內牆表詳圖。

- 說明：
- 除另有註明外，RC外牆TH=15cm，RC內牆含分戶牆TH=12cm。
 - 每戶內部分間牆為預鑄式灌漿牆，牆厚詳牆表。
 - 室內裝修材料詳粉刷表A1-01、02。
 - 樓梯尺寸詳A5。
 - 門窗表詳A6。
 - 廁所尺寸及裝修詳A10。
 - 陽台欄杆及樓梯扶手形式詳A6。
 - 除另有說明外，內部地坪一律平整不得有高低差或斜坡。
 - 屬本工程固定家具以實線表示，非本案之其他(活動)家具以虛線表示。
 - 地坪使用環氧樹脂車道為霧面、停車空間為亮面，預算金額為綜合單價。
 - 本變更設計調整無涉及工期及經費之增減。
 - 工程完工後需依原合約數量提供防火證明文件、相關試驗報告與出廠證明，以利後續申請建築執照執照、標章等相關作業。
 - 本樓層僅完成結構工程、中空水泥板部分未施作完成、防火門立樞介面未修補未安裝門扇、牆面、平頂油漆未施作完成，其餘工項均未施作。

版次 VER.	日期 DATE	修正者 REV. BY	修正內容 REVISION	主辦機關 新北市政府城鄉發展局 新北市板橋區中山路一段161號	專案管理： 廖晏瑋建築師事務所 臺北市大安區仁愛路四段151巷33號2樓 設計監造： 柳輝洲建築師事務所 臺北市信義區忠孝東路五段703巷1弄42號	圖名 DRAWING TITLE	設計 DESIGNED BY	繪圖 DRAWN BY	校對 CHECKED BY	複核 RECHECKED BY	核准 APPROVED BY	比例 SCALE	圖號 DRAW NO.	張號 SHEET NO.
						新北市中正橋派出所及青年社會住宅 接續工程						A1:1 : 100	A2-04	





※室內牆表編號類型詳A7-01 室內牆表詳圖。

說明：
 1.除另有註明外，RC外牆TH=15cm，RC內牆含分戶牆TH=12cm。
 2.每戶內部分間牆為預鑄式灌漿牆，牆厚詳圖表。
 3.室內裝修材料詳粉刷表A-01、02。
 4.樓梯尺寸詳A5。
 5.門窗表詳A6。
 6.廁所尺寸及裝修詳A10。
 7.陽台欄杆及樓梯扶手形式詳A6。
 8.除另有說明外，內部地坪一律平整不得有高低差或斜坡。
 9.屬本工程固定家具以實數表示，非本案之其他(活動)家具以虛線表示。
 10.工程完工後需依原合約數量提供防火證明文件、相關試驗報告與出廠證明，以利後續申請建築證照執照、標章等相關作業。
 11.本標單僅完成結構工程、輕隔間工程、門窗工程僅立框介面未修補，其餘工項尚尚未施作。
 12.門窗工程：原庄森霸牌大同(協富工程股份有限公司)鋁門窗2F~11F已組立窗門框(已估驗計價80%)。
 13.防火門框-B3~10F已組立(未估驗計價)。
 14.輕隔間工程-3F及5F已施作完成(已估驗計價100%)。

版次 VER.	日期 DATE	修正者 REV. BY	修正內容 REVISION	主辦機關 新北市政府城鄉發展局 新北市板橋區中山路一段161號	專案管理： 廖晏瑋建築師事務所 臺北市大安區仁愛路四段151巷33號2樓 設計監造： 柳輝洲建築師事務所 臺北市信義區忠孝東路五段703巷1弄42號	新北市中正橋派出所及青年社會住宅 接續工程	圖名 DRAWING TITLE	三層平面圖				
							設計 DESIGNED BY		複核 RECHECKED BY		比例 SCALE	A1:1:100
							繪圖 DRAWN BY		核准 APPROVED BY		圖號 DRAW NO.	A2-07
							校對 CHECKED BY				張號 SHEET NO.	

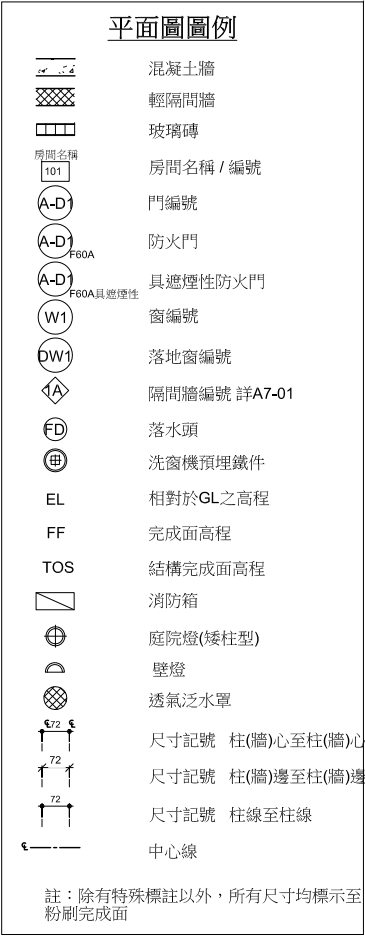


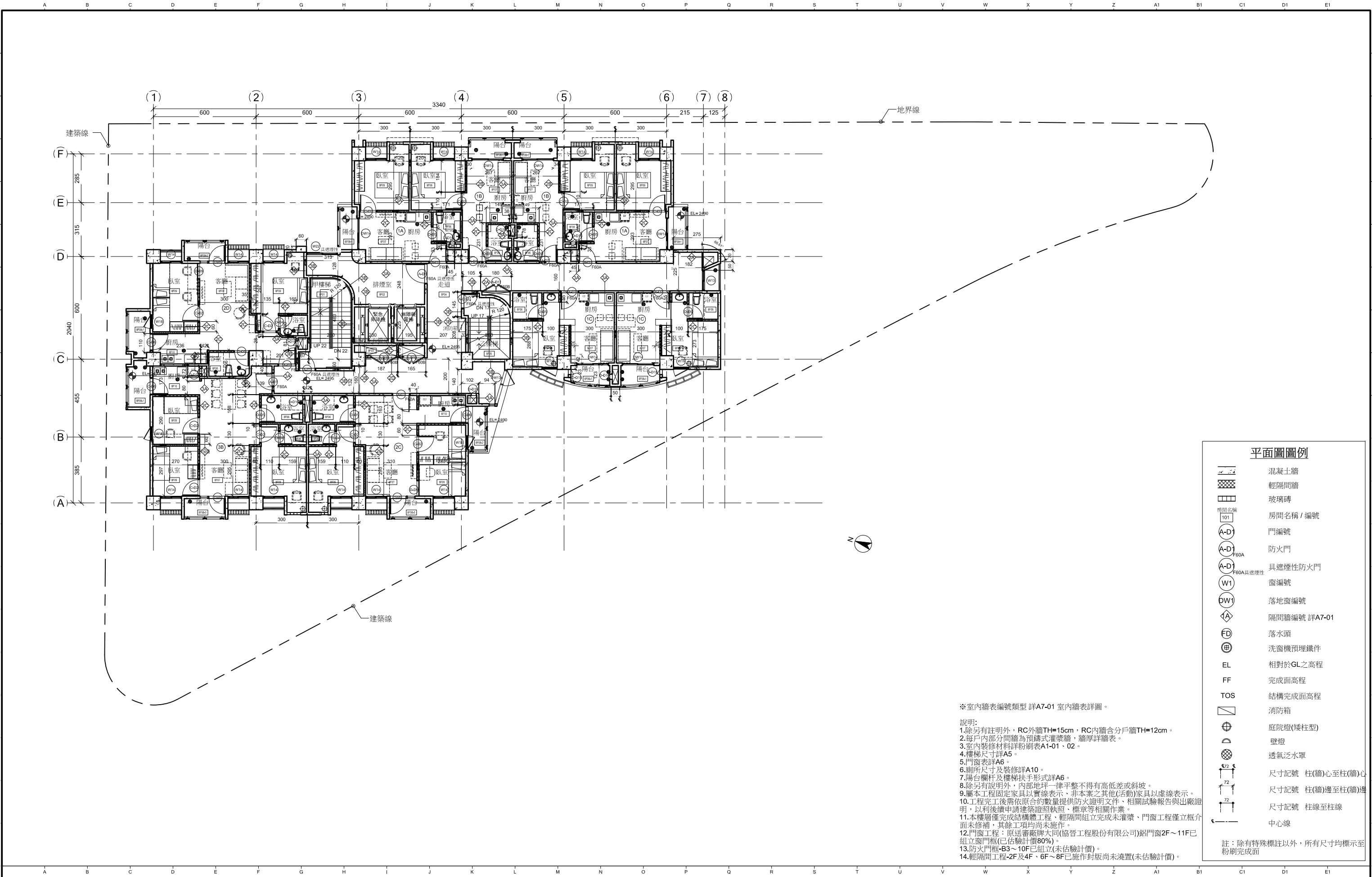
註：除有特殊標註以外，所有尺寸均標示至
粉刷完成面

說明:

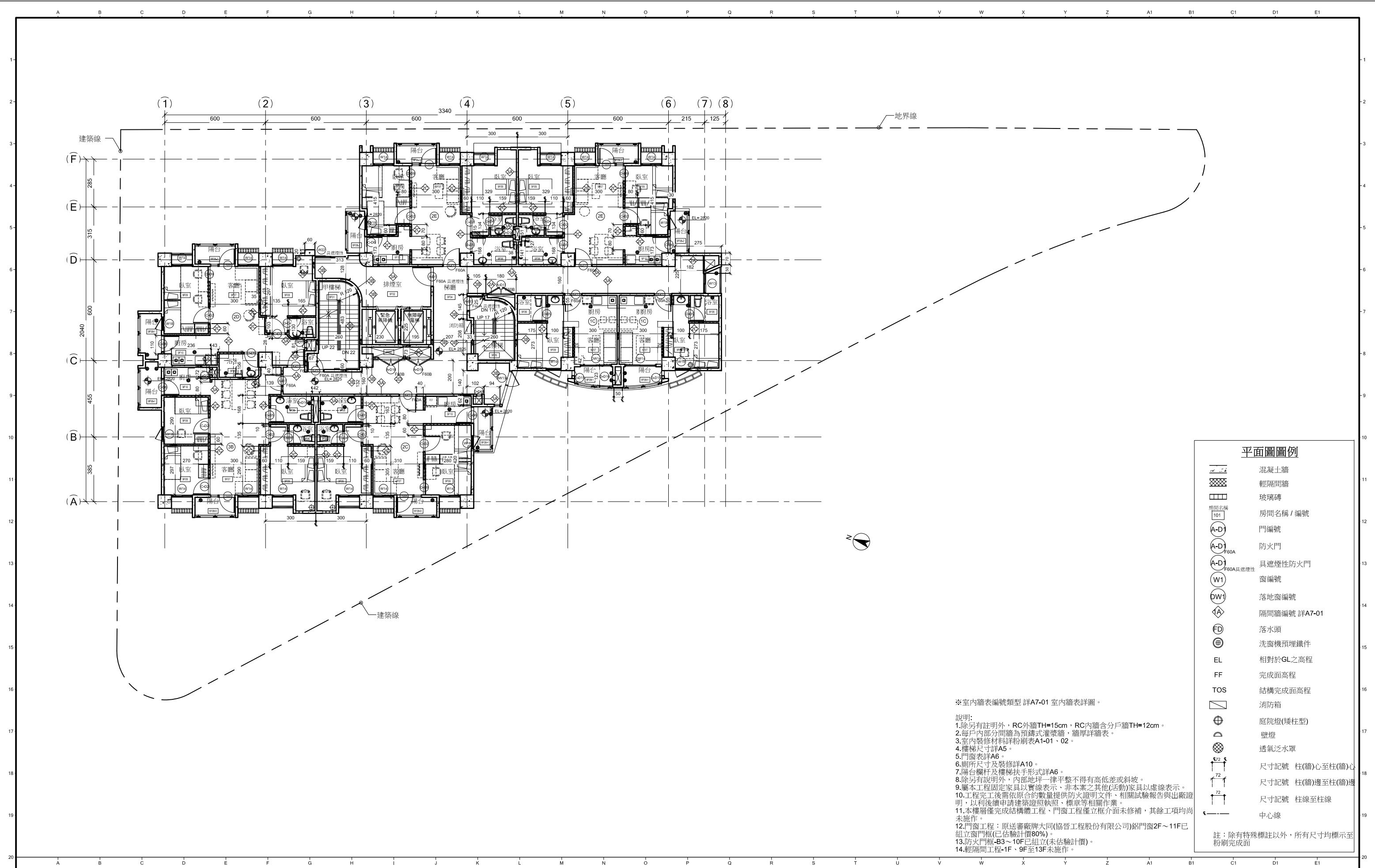
- 1.除另有註明外，RC外牆 $TH=15cm$ ，RC內牆含分戶牆 $TH=12cm$ 。
- 2.每戶內部間牆為預鑄式灌漿牆，牆厚詳牆表。
- 3.室內裝修材料詳粉刷表A1-01、02。
- 4.樓梯尺寸詳A5。
- 5.門窗表詳A6。
- 6.廁所尺寸及裝修詳A10。
- 7.陽台欄杆及樓梯扶手形式詳A6。
- 8.除另有說明外，內部地坪一律平整不得有高低差或斜坡。
- 9.牆本工工程固定家具以實線表示，非本案之其他(活動)家具以虛線表示。
- 10.工程完工後需依原合約數量提供防火證明文件，相關試驗報告與出廠證明，以利後續申請建築證照執照、標章等相關作業。
- 11.本樓層僅完成結構牆體工程，標隔間組立完成木灌漿、門窗工程僅立框介面未修飾，其餘工項尚未施作。
- 12.門窗工程：原送審廠牌大同(協營工程股份有限公司)鋁門窗2F~11F已組立窗門框(已估驗計價)。
- 13.防火門框-B3~10F已組立(未估驗計價)。
- 14.標隔間工程-2F及4F、6F~8F已施作版尚未澆置(未估驗計價)

版次 VER.	日期 DATE	修正者 REV. BY	修正內容 REVISION	主辦機關 新北市政府城鄉發展局 新北市板橋區中山路一段161號	專案管理： 廖晏瑋建築師事務所 臺北市大安區仁愛路四段151巷33號2樓	新北市中正橋派出所及青年社會住宅 接續工程	圖 名 DRAWING TITLE	四層平面圖				
					設計 DESIGNED BY			複 核 RECHECKED BY		比 例 SCALE	A1:1:100	
					設計監造： 柳輝洲建築師事務所 臺北市信義區忠孝東路五段703巷1弄42號		繪 圖 DRAWN BY		核 准 APPROVED BY		圖 號 DRAW NO.	A2-08
							校 對 CHECKED BY				張 號 SHEET NO.	

[illegible]



版次 VER.	日期 DATE	修正者 REV. BY	修正內容 REVISION	主辦機關 新北市政府城鄉發展局 新北市板橋區中山路一段161號	專案管理： 廖晏瑋建築師事務所 臺北市大安區仁愛路四段151巷33號2樓 設計監造： 柳輝洲建築師事務所 臺北市信義區忠孝東路五段703巷1弄42號	圖名 DRAWING TITLE	設計 DESIGNED BY	繪圖 DRAWN BY	校對 CHECKED BY	複核 RECHECKED BY	核准 APPROVED BY	比例 SCALE	A1:1 : 100	圖號 DRAW NO.	A2-12	張號 SHEET NO.	
						圖名 DRAWING TITLE	設計 DESIGNED BY	繪圖 DRAWN BY	校對 CHECKED BY	複核 RECHECKED BY	核准 APPROVED BY	比例 SCALE	A1:1 : 100	圖號 DRAW NO.	A2-12	張號 SHEET NO.	



平面圖圖例

101

房間名稱 / 編號

A-D

門編號

A-D

防火門

A-D

F60A

具遮煙性防火門

W1

窗編號

DW1

落地窗編號

101

隔間牆編號 詳A7-01

FD

落水頭

101

洗窗機預埋鐵件

EL

相對於GL之高程

FF

完成面高程

TOS

結構完成面高程

101

消防箱

101

庭院燈(矮柱型)

101

壁燈

101

透氣泛水罩

101

尺寸記號 柱(牆)心至柱(牆)心

101

尺寸記號 柱(牆)邊至柱(牆)邊

101

尺寸記號 柱線至柱線

101

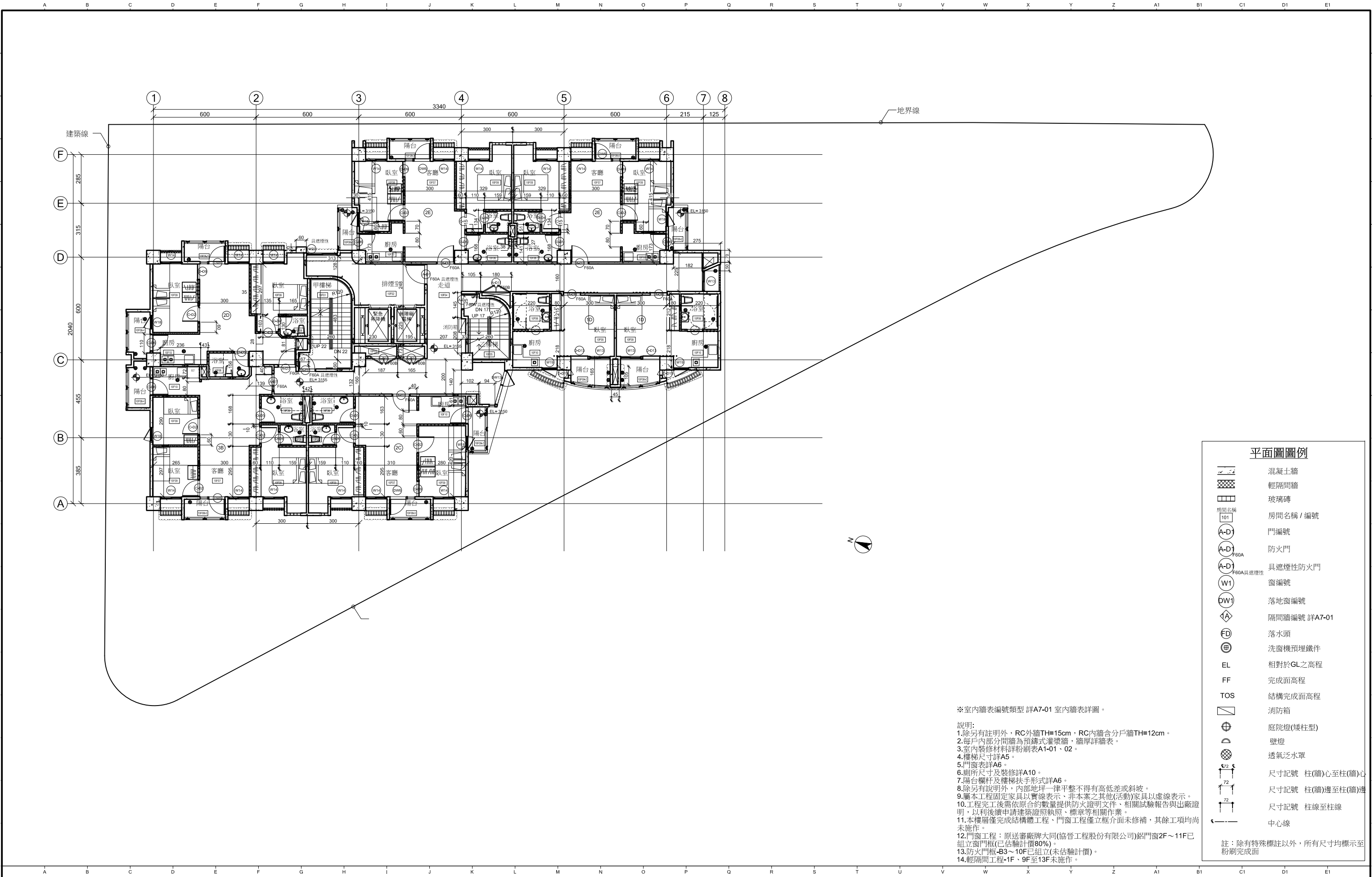
中心線

註：除有特殊標註以外，所有尺寸均標示至粉刷完成面

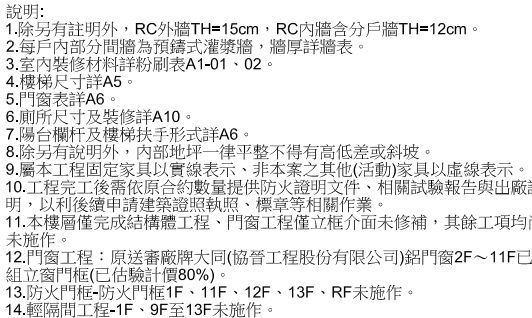
※室內牆表編號類型 詳A7-01 室內牆表詳圖。

- 說明：
- 除另有註明外，RC外牆TH=15cm，RC內牆含分戶牆TH=12cm。
 - 每戶內部分間牆為預鑄式灌漿牆，牆厚詳牆表。
 - 室內裝修材料詳粉刷表A1-01、02。
 - 樓梯尺寸詳A5。
 - 門窗表詳A6。
 - 廁所尺寸及裝修詳A10。
 - 陽台欄杆及樓梯扶手形式詳A6。
 - 除另有說明外，內部地坪一律平整不得有高低差或斜坡。
 - 屬本工程固定家具以實線表示，非本案之其他(活動)家具以虛線表示。
 - 工程完工後需依原合約數量提供防火證明文件、相關試驗報告與出廠證明，以利後續申請建築證照執照、標章等相關作業。
 - 本樓層僅完成結構體工程、門窗工程僅立樞介面未修補，其餘工項均未施作。
 - 門窗工程：原送審廠牌大同(協晉工程股份有限公司)鋁門窗2F~11F已組立窗門框(已估驗計價80%)。
 - 防火門框-B3~10F已組立(未估驗計價)。
 - 輕隔間工程-1F、9F至13F未施作。

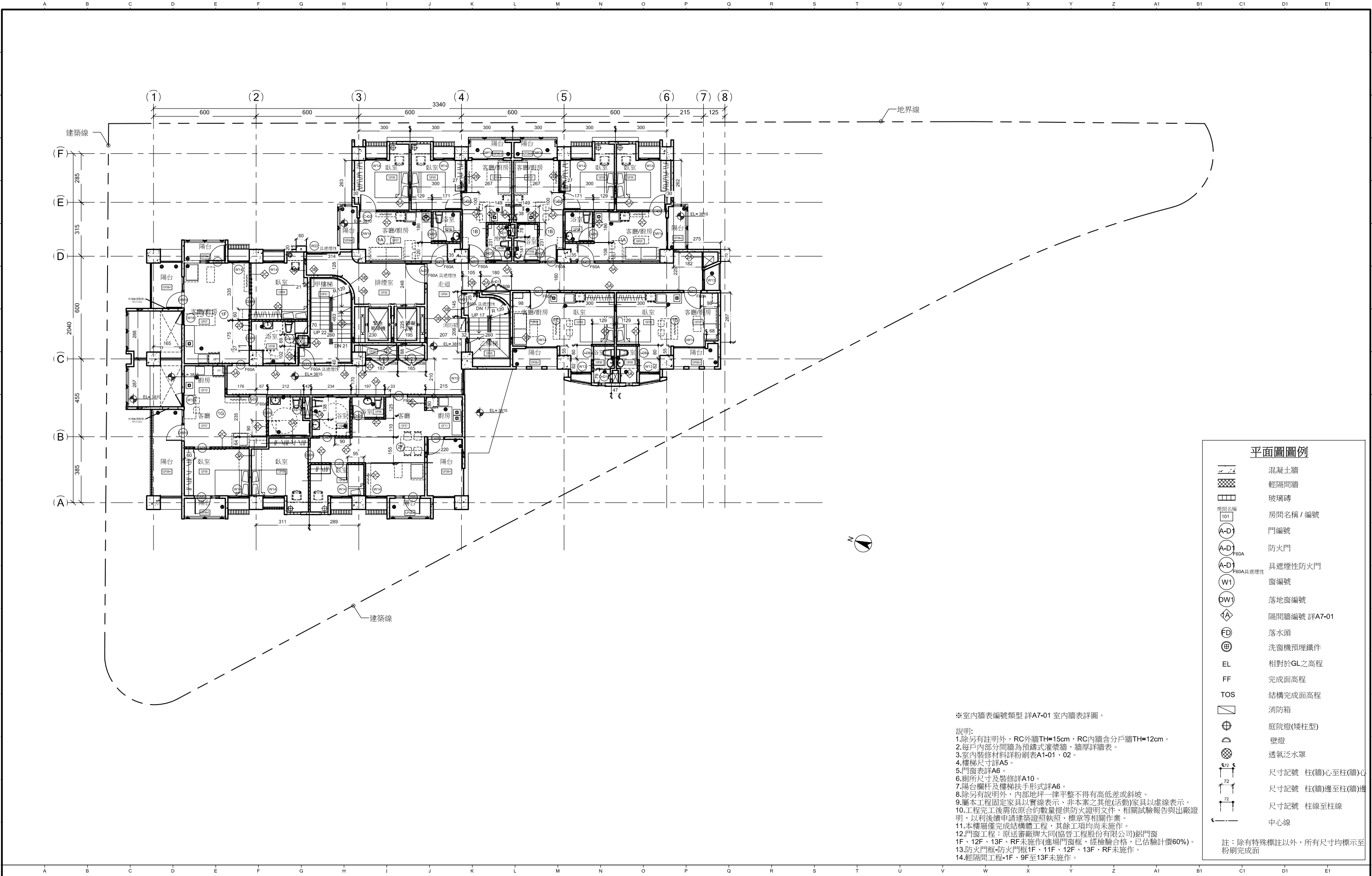
版次 VER.	日期 DATE	修正者 REV. BY	修正內容 REVISION	主辦機關 新北市政府城鄉發展局 新北市板橋區中山路一段161號	專案管理： 廖晏瑋建築師事務所 臺北市大安區仁愛路四段151巷33號2樓	設計監造： 柳輝洲建築師事務所 臺北市信義區忠孝東路五段703巷1弄42號	新北市中正橋派出所及青年社會住宅 接續工程	圖 名 DRAWING TITLE	九層平面圖				
								設 計 DESIGNED BY		複 核 RECHECKED BY		比 例 SCALE	A1:1 : 100
								繪 圖 DRAWN BY		核 准 APPROVED BY		圖 號 DRAW NO.	A2-13
								校 對 CHECKED BY				張 號 SHEET NO.	



版次 VER.	日期 DATE	修正者 REV. BY	修正內容 REVISION	主辦機關 新北市政府城鄉發展局 新北市板橋區中山路一段161號	專案管理： 廖晏瑋建築師事務所 臺北市大安區仁愛路四段151巷33號2樓 設計監造： 柳輝洲建築師事務所 臺北市信義區忠孝東路五段703巷1弄42號	圖名 DRAWING TITLE	十層平面圖	設計 DESIGNED BY	複核 RECHECKED BY	比例 SCALE	A1:1 : 100
						繪圖 DRAWN BY	核准 APPROVED BY	圖號 DRAW NO.			A2-14
						校對 CHECKED BY		張號 SHEET NO.			



版次 VER.	日期 DATE	修正者 REV. BY	修正內容 REVISION	主辦機關 新北市政府城鄉發展局 新北市板橋區中山路一段161號	專案管理： 廖晏瑋建築師事務所 臺北市大安區仁愛路四段151巷33號2樓	新北市中正橋派出所及青年社會住宅 接續工程	圖名 DRAWING TITLE	十一層平面圖				
					設計 DESIGNED BY		複核 RECHECKED BY		比例 SCALE	A1:1 : 100		
					繪圖 DRAWN BY		核准 APPROVED BY		圖號 DRAW NO.	A2-15		
					校對 CHECKED BY				張號 SHEET NO.			
					設計監造： 柳輝洲建築師事務所 臺北市信義區忠孝東路五段703巷1弄42號							



平面圖圖例

101

A-D

A-D

F60A

A-D

F60A具遮煙性

W1

DW1

△

FD

⊕

⊗

↑72 ↓

↑72 ↓

↑72 ↓

—●—

混凝土牆

輕隔間牆

玻璃磚

房間名稱 / 編號

門編號

防火門

具遮煙性防火門

窗編號

落地窗編號

隔間牆編號 詳A7-01

落水頭

洗窗機預埋鐵件

相對於GL之高程

完成面高程

結構完成面高程

消防箱

庭院燈(矮柱型)

壁燈

透氣泛水罩

尺寸記號 柱(牆)心至柱(牆)心

尺寸記號 柱(牆)邊至柱(牆)邊

尺寸記號 柱線至柱線

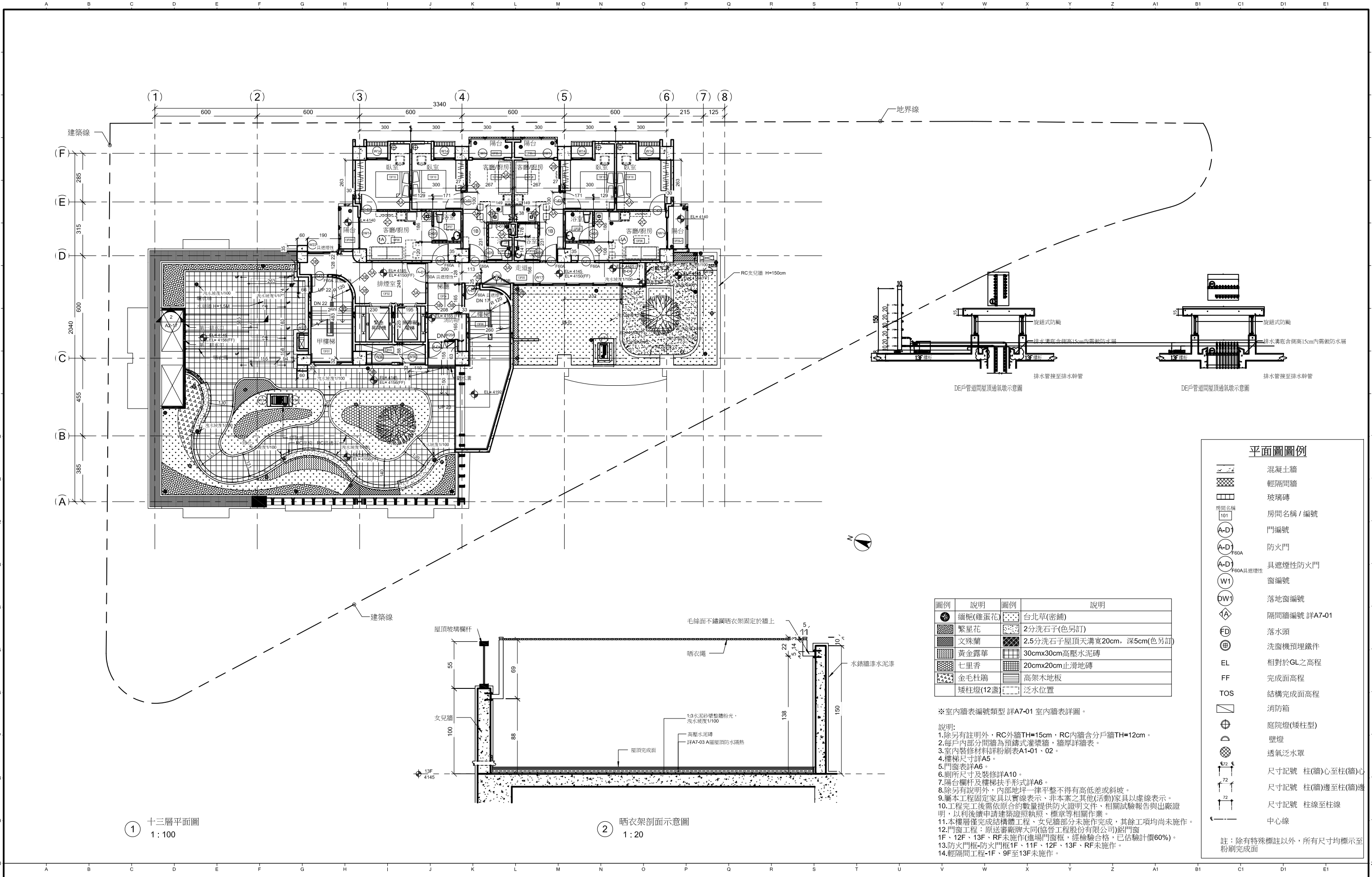
中心線

註：除有特殊標註以外，所有尺寸均標示至粉刷完成面

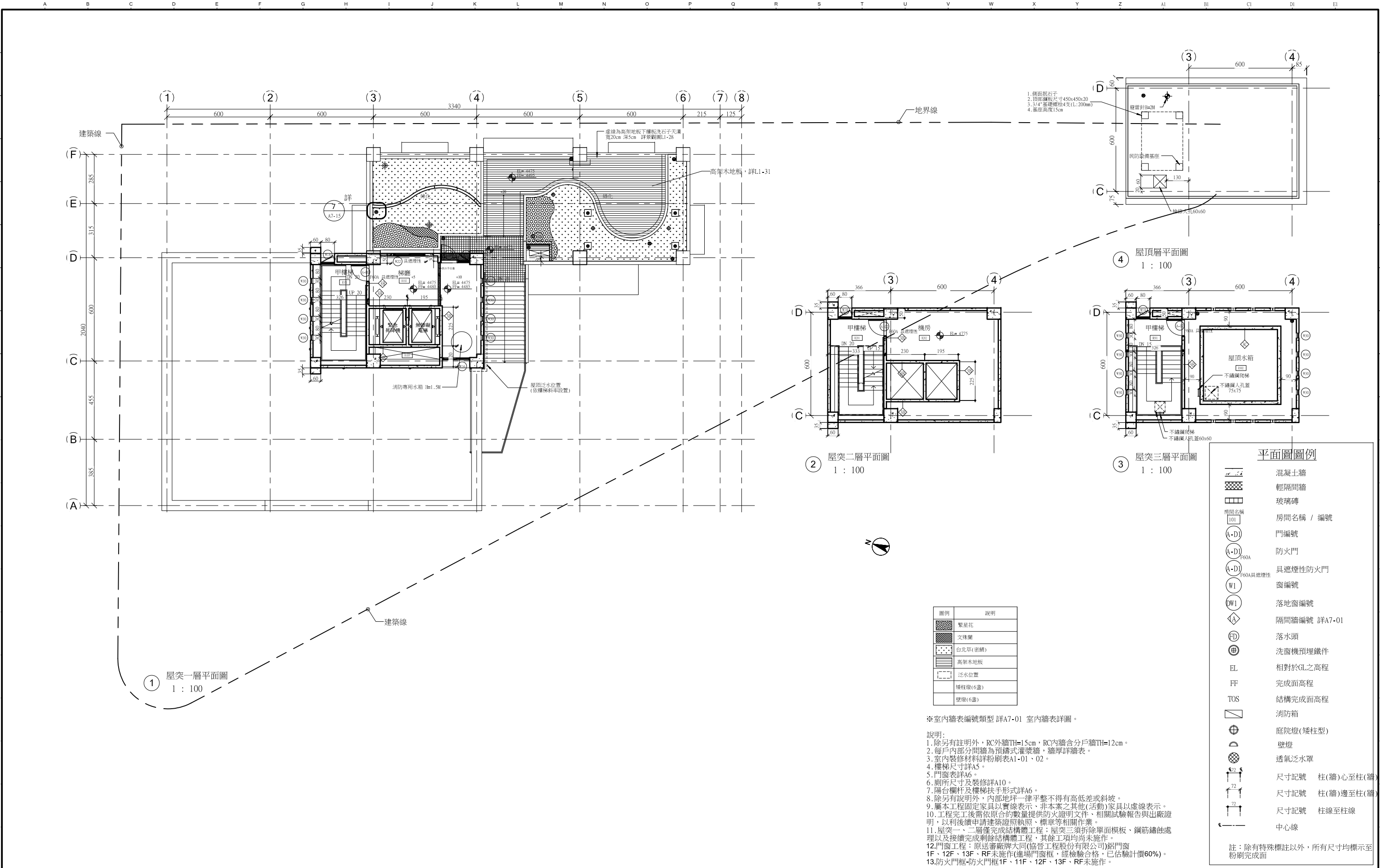
※室內牆表編號類型 詳A7-01 室內牆表詳圖。

- 說明:
- 除另有註明外，RC外牆TH=15cm，RC內牆含分戶牆TH=12cm。
 - 每戶內部分間牆為預鑄式灌漿牆，牆厚詳牆表。
 - 室內裝修材料詳粉刷表A1-01、02。
 - 樓梯尺寸詳A5。
 - 門窗表詳A6。
 - 廁所尺寸及裝修詳A10。
 - 陽台欄杆及樓梯扶手形式詳A6。
 - 除另有說明外，內部地坪一律平整不得有高低差或斜坡。
 - 屬本工程固定家具以實線表示，非本案之其他(活動)家具以虛線表示。
 - 工程完工後需依原合約數量提供防火證明文件、相關試驗報告與出廠證明，以利後續申請建築證照執照、標章等相關作業。
 - 本樓層僅完成結構體工程，其餘工項均尚未施作。
 - 門窗工程：原送番廠牌大同(協管工程股份有限公司)鋁門窗1F、12F、13F、RF未施作(進場門窗框，經檢驗合格，已估驗計價60%)。
 - 防火門框、防火門框1F、11F、12F、13F、RF未施作。
 - 輕隔間工程-1F、9F至13F未施作。

版次 VER.	日期 DATE	修正者 REV. BY	修正內容 REVISION	主辦機關 新北市政府城鄉發展局 新北市板橋區中山路一段161號	專案管理： 廖晏瑋建築師事務所 臺北市大安區仁愛路四段151巷33號2樓	設計監造： 柳輝洲建築師事務所 臺北市信義區忠孝東路五段703巷1弄42號		圖 名 DRAWING TITLE	十二層平面圖					
								設 計 DESIGNED BY		複 核 RECHECKED BY		比 例 SCALE	A1:1 : 100	
								繪 圖 DRAWN BY		核 准 APPROVED BY		圖 號 DRAW NO.	A2-16	
								校 對 CHECKED BY				張 號 SHEET NO.		



版次 VER.	日期 DATE	修正者 REV. BY	修正內容 REVISION	主辦機關 新北市政府城鄉發展局 新北市板橋區中山路一段161號	專案管理： 廖晏瑋建築師事務所 臺北市大安區仁愛路四段151巷33號2樓 設計監造： 柳輝洲建築師事務所 臺北市信義區忠孝東路五段703巷1弄42號	圖名 DRAWING TITLE	十三層平面圖			
						設計 DESIGNED BY	複核 RECHECKED BY		比例 SCALE	
						繪圖 DRAWN BY	核准 APPROVED BY		圖號 DRAW NO.	A2-17
						校對 CHECKED BY			張號 SHEET NO.	



版次 VER.	日期 DATE	修正者 REV. BY	修正內容 REVISION	主辦機關 新北市政府城鄉發展局 新北市板橋區中山路一段161號	專案管理： 廖晏瑋建築師事務所 臺北市大安區仁愛路四段151巷33號2樓	設計監造： 柳輝洲建築師事務所 臺北市信義區忠孝東路五段703巷1弄42號	圖名 DRAWING TITLE	屋突一、二、三、頂層平面	設計 DESIGNED BY	複核 RECHECKED BY	比例 SCALE	A1:1 : 100
							繪圖 DRAWN BY		核准 APPROVED BY		圖號 DRAW NO.	A2-18
							校對 CHECKED BY				張號 SHEET NO.	